

# PROVOCATIONS

11.25 Fri - 11.27 Sun

11:00 - 19:00 (最終日14:00)

TIERS GALLERY by arakawagrip  
〒150-0001 東京都渋谷区神宮前5-7-12  
www.arakawagrip.co.jp/tiersgallery  
入場無料

# PROVOCATIONS

PROVOCATIONS 実行委員会  
秋田公立美術大学ものづくりデザイン専攻 プロダクトデザインA領域  
法政大学デザイン工学部システムデザイン学科 ヒューマニティデザイン研究室

## 「PROVOCATIONS」展 開催のご案内

この度、デザインの創造性や可能性について考察を深めるプラットフォームとして展覧会「PROVOCATIONS」の活動を開始いたしました。

「デザイン」という言葉は広く社会を包む語句として浸透しつつありますが、同時に物事を捉える視点やアウトプットの多様性・創造性についても実験と検証を行う姿勢が必要と感じます。定型の設問に対してはAIが人間よりも素早く解答を導き出してしまう昨今、真に創造性を求める者にとっては、口当たりの良い文言で思考停止に陥らない意識や、同調圧力に絡め取られない冷静な分析力・行動力が重要な価値を持つと考えます。

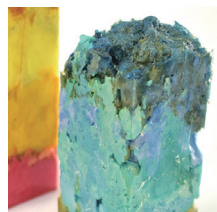
本年度は、プロダクトデザインを専門領域としながら方向性の異なる2つの研究団体による成果発表の展示を行います。各団体がそれぞれに設定した問いに対し、所属するデザイナー達が様々な要素を融合しながら独自の解答を導き出しています。

2022年11月

PROVOCATIONS 実行委員会

秋田公立美術大学ものづくりデザイン専攻プロダクトデザインA領域(柚木恵介研究室)

法政大学デザイン工学部システムデザイン学科ヒューマニティデザイン研究室(安積伸研究室)



Material Lab.



la grâce

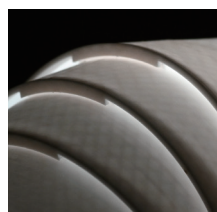
秋田公立美術大学ものづくりデザイン専攻プロダクトデザインA領域(柚木恵介研究室)

テーマ① Material Lab.

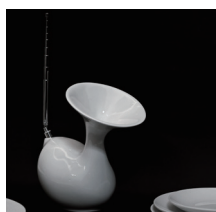
素材実験の延長線上にあるプロダクトを模索し、新しい作り方と機能の在り方を提案します。

テーマ② la grâce

フレンチレストランRemède nikahoとの協働研究。広大な自然の中でのフィールドリサーチを源とするプロジェクトです。



Sense of Wonder



置物家電

法政大学デザイン工学部システムデザイン学科ヒューマニティデザイン研究室(安積伸研究室)

テーマ① Sense of Wonder

センサー技術を活用し、機能性とインタラクションの直感的で魅力的な関係を探ります。

テーマ② 置物家電

非使用時間の長い小型家電に対し「置物」として新たな解釈を与える事を試みます。

お問い合わせ: PROVOCATIONS 実行委員会

provocations.committee@gmail.com